



**BAHAGIAN PENGURUSAN SEKOLAH
BERASRAMA PENUH DAN SEKOLAH KECEMERLANGAN
KEMENTERIAN PELAJARAN MALAYSIA**

PEPERIKSAAN PERCUBAAN TAHUN 2011

55/1

TINGKATAN 3

SCIENCE

Kertas 1

Ogos

1 jam

Satu jam

JANGAN BUKA KERTAS SOALAN INI SEHINGGA DIBERITAHU

- 1. Kertas soalan ini adalah dalam dwibahasa.*
- 2. Soalan dalam Bahasa Inggeris mendahului soalan yang sepadan dalam Bahasa Melayu.*
- 3. Calon dikehendaki membaca maklumat di halaman belakang kertas soalan ini.*

Kertas soalan ini mengandungi 24 halaman bercetak

- 1 Diagram 1 shows an apparatus that is to measure volume of liquid.
Rajah 1 menunjukkan radas untuk mengukur isipadu cecair.



Diagram 1
Rajah 1

Based on Diagram 1, which is of the following is the most suitable measured by this apparatus?

Berdasarkan Rajah 1 di atas, yang manakah antara berikut yang paling sesuai diukur menggunakan radas ini?

- A 0.55ml
B 5.55ml
C 25.50ml
D 25.55ml
- 2 Which of the following organs are grouped into both systems of digestion and excretion?
Antara organ berikut, yang manakah dikelaskan ke dalam kedua-dua sistem pencernaan dan perkumuhan?
- A Skin
Kulit
B Liver
Hati
C Kidney
Ginjal
D Pancreas
Pankreas

- 3 Diagram 2 shows organisms M and N.
Rajah 2 menunjukkan organism M dan N.

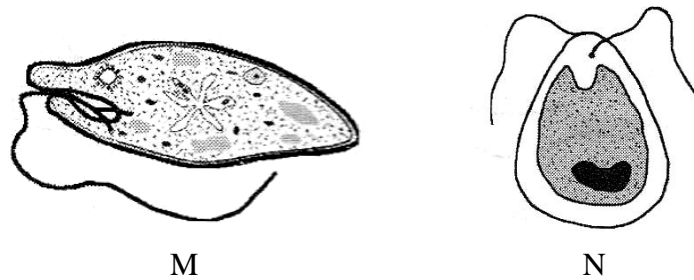


Diagram 2
Rajah 2

- Which of the following is a similarity between M and N?
Mana satukah antara berikut merupakan persamaan di antara M dan N?
- A** Both have tentacles to catch food.
Kedua-duanya mempunyai sesungut untuk menangkap makanan
- B** Both have cell wall to fix their shape.
Kedua-duanya mempunyai dinding sel untuk mengekalkan bentuk.
- C** Both have nucleus and can change their shape.
Kedua-duanya mempunyai nukleus dan boleh berubah bentuk.
- D** Both have chlorophyll and make their own food.
Kedua-duanya mempunyai klorofil dan membuat makanan sendiri.

- 4 Copper sulphate crystals cannot be seen when they are mixed with water. This is because ...
Hablur kuprum sulfat tidak kelihatan apabila bercampur dengan air. Ini adalah kerana...
- A** they react with water
ia bertindakbalas dengan air
- B** they evaporate quickly into the air
ia menyejat dengan cepat ke udara
- C** they fill up the space between water particles
ia memenuhi ruang yang terdapat antara partikel air
- D** water breaks up the crystals to form a new substance
air mengurai hablur itu untuk membentuk bahan baru

- 5 Diagram 3 shows two methods to separate the components of a mixture.
Rajah 3 menunjukkan dua kaedah pengasingan komponen suatu campuran.

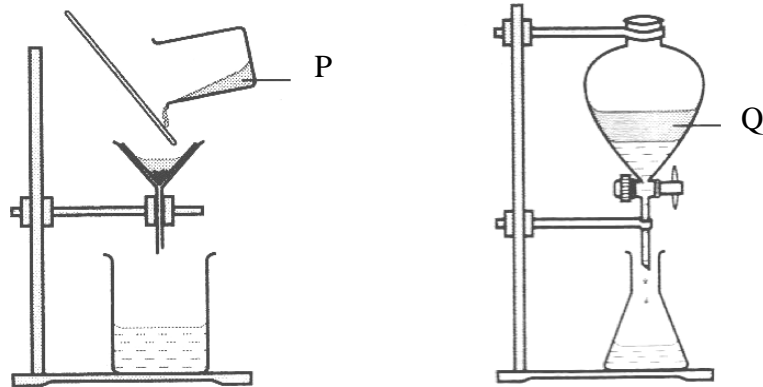


Diagram 3
Rajah 3

Which of the following correctly represent P and Q?
Manakah antara berikut mewakili P dan Q dengan betul?

	P	Q
A	Water and sand <i>Air dan pasir</i>	Oil and water <i>Minyak dan air</i>
B	Alcohol and water <i>Alkohol dan air</i>	Chalk and water <i>Kapur tulis dan air</i>
C	Coffee powder and coffee drink <i>Serbuk kopi dan air kopi</i>	Milk and coffee drink <i>Susu dan air kopi</i>
D	Sulphur powder and iron powder <i>Serbuk sulfur dan serbuk besi</i>	Flour and sand <i>Tepung dan pasir</i>

- 6 Diagram 4 shows the apparatus used for the preparation of gas X.
Rajah 4 menunjukkan radas yang digunakan untuk penyediaan gas X.

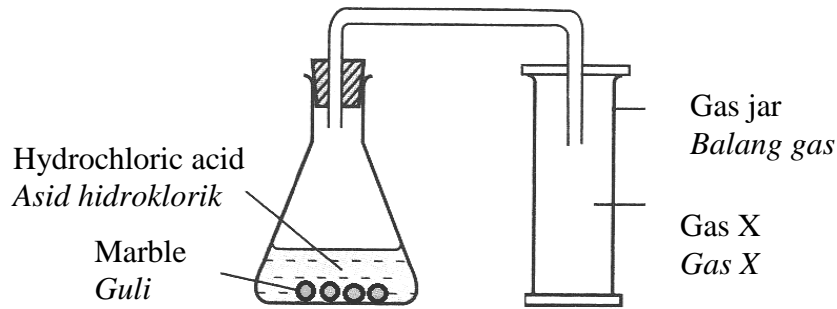


Diagram 4
Rajah 4

Based on above diagram, which of the statements below is correct about gas X?
Berdasarkan rajah di atas, yang manakah pernyataan di bawah betul mengenai gas X?

- A Gas X is lighter than air
Gas X lebih ringan daripada udara
 - B Gas X can burn by itself
Gas X boleh terbakar dengan sendiri
 - C Gas X supports combustion
Gas X membantu proses pembakaran
 - D Gas X turns limewater cloudy
Gas X mengeruhkan air kapur
- 7 Diagram 5 shows an experiment to investigate the product of combustion of a candle.
Rajah 5 menunjukkan satu eksperimen untuk menyiasat hasil pembakaran satu lilin.

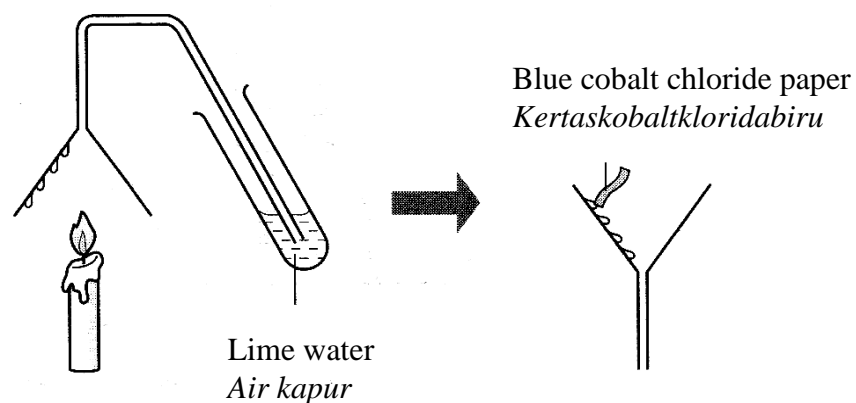


Diagram 5
Rajah 5

At the end of the experiment, the liquid in the filter funnel is tested with blue cobalt chloride paper. Changes of cobalt chloride paper and limewater are observed. Which of the following observation is correct?

Di hujung eksperimen, cecair di dalam corong turas diuji dengan kertas kobalt klorida biru. Perubahan pada kertas kobalt klorida dan air kapur diperhatikan. Manakah antara pemerhatian berikut adalah benar?

	Blue cobalt chloride paper <i>Kertas kobalt klorida biru</i>	Limewater <i>Air kapur</i>
A	Turns pink <i>Bertukar kepada merah jambu</i>	Remains clear <i>Kekal jernih</i>
B	Turns pink <i>Bertukar kepada merah jambu</i>	Turns chalky <i>Bertukar menjadi keruh</i>
C	Remains blue <i>Kekal biru</i>	Remains clear <i>Kekal jernih</i>
D	Remains blue <i>Kekal biru</i>	Turns chalky <i>Bertukar menjadi keruh</i>

8 Which of the following are renewable sources of energy?

Manakah antara berikut merupakan sumber tenaga yang boleh diperbaharui?

- A** Geothermal, tides, coal
Geoterma, pasang surut air, arangbatu
- B** Biomass, hydro, waves
Biojisim, air, ombak
- C** Solar, petroleum, wind
Suria, petroleum, angin
- D** Natural gas, nuclear, hydro
Gas asli, nuclear, air

9 Diagram 6 shows a set-up apparatus to study the changes in the state of matter.

Rajah 6 menunjukkan susunan radas untuk mengkaji perubahan keadaan jirim.

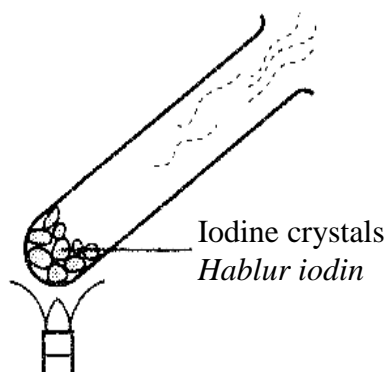


Diagram 6
Rajah 6

What is the process that occurs to the iodine crystals?

Apakah proses yang berlaku kepada hablur iodin tersebut?

- A Boiling
Pendidihan
- B Sublimation
Pemejalwapan
- C Evaporation
Penyejatan
- D Condensation
Kondensasi

- 10 Diagram 7 shows a set-up apparatus to study the absorption and reflection of heat.
Rajah 7 menunjukkan susunan radas untuk mengkaji penyerapan dan pantulan haba.

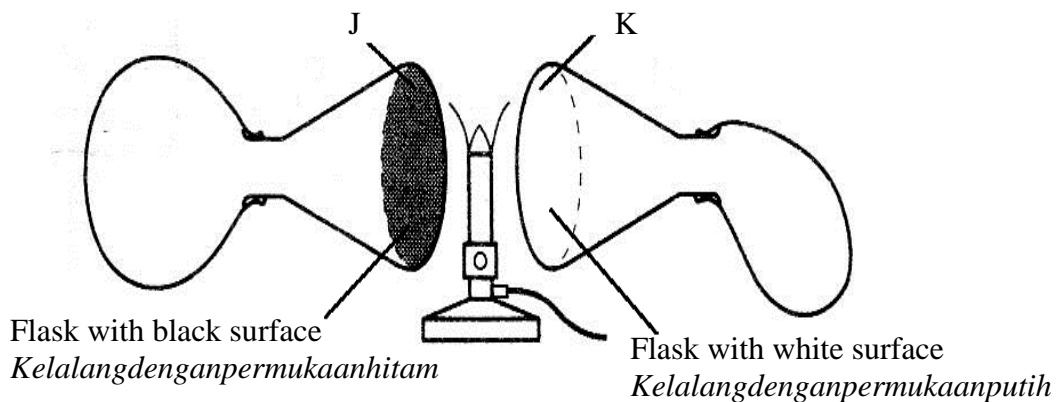


Diagram 7
Rajah 7

At the end of the experiment, the balloon attached to J expands more than the balloon attached to K. Which of the following explanations is correct?

Di akhir eksperimen, belon yang dilekatkan pada J mengembang lebih besar berbanding belon yang dilekatkan pada K. Manakah antara berikut adalah benar?

- A Dark and dull surface conducts heat better than white and shiny surface
Permukaan gelap dan pudar adalah pengalir haba yang baik daripada permukaan putih dan berkilat.
- B Dark and dull surface reflects heat better than white and shiny surface
Permukaan gelap dan pudar adalah pemantul haba yang lebih baik daripada permukaan putih dan berkilat.
- C Dark and dull surface radiates heat better than white and shiny surface
Permukaan gelap dan pudar adalah pemancar haba yang lebih baik daripada permukaan putih dan berkilat.
- D Dark and dull surface absorbs heat better than white and shiny surface
Permukaan gelap dan pudar adalah penyerap haba yang lebih baik daripada permukaan putih dan berkilat.

- 11 Which part of the eyes becomes smaller when we are coming out from a dark place into a bright room?

Bahagian mata yang manakah menjadi kecil apabila kita keluar dari suatu tempat yang gelap ke dalam satu bilik yang terang?

- A Iris
Iris
B Lens
Kanta
C Pupil
Pupil
D Retina
Retina

- 12 The list below shows five parts of the human ears.

Senarai di bawah menunjukkan lima bahagian telinga manusia.

P: Eardrum <i>Gendang telinga</i>	Q: Cochlea <i>Koklea</i>
R: Pinna <i>Cuping telinga</i>	S: Ossicles <i>Osikel</i>
T: Oval window <i>Tingkap bujur</i>	

Which of the following is the correct pathway of hearing mechanism?

Antara yang berikut, manakah laluan mekanisme pendengaran yang betul?

- A $P \rightarrow R \rightarrow S \rightarrow T \rightarrow Q$
B $R \rightarrow P \rightarrow T \rightarrow S \rightarrow Q$
C $R \rightarrow P \rightarrow S \rightarrow T \rightarrow Q$
D $P \rightarrow S \rightarrow R \rightarrow T \rightarrow Q$
- 13 Diagram 8 shows a child who is suffering from a disease.
Rajah 8 menunjukkan seorang kanak-kanak sedang menghadapi suatu penyakit.

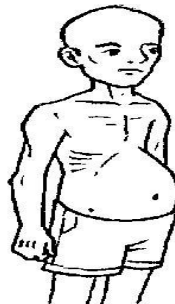


Diagram 8

Rajah 8

Which of the following causes the disease?

Antara yang berikut, manakah menyebabkan penyakit itu?

- A Deficiency of protein
Kekurangan protein
- B Excessive intake of fats
Mengambil lemak berlebihan
- C Deficiency of calcium mineral
Kekurangan mineral kalsium
- D Excessive intake of carbohydrates
Mengambil karbohidrat berlebihan

- 14 Which of the following groups of living organisms can be found in the same habitat?
Antara kumpulan organisma hidup yang berikut, manakah boleh didapati dalam habitat yang sama?

- A Fish, bird, orchid
Ikan, burung, orkid
- B Lion, monkey, snake
Singa, monyet, ular
- C Cactus, chicken, crocodile
Kaktus, ayam, buaya
- D Fern, grass, seaweed
Pakis, rumput, rumpailaut

- 15 Diagram 9 shows relationship among species, population and community in a habitat.
Rajah 9 menunjukkan hubungan antara spesies, populasi dan komuniti di dalam sesuatu habitat.

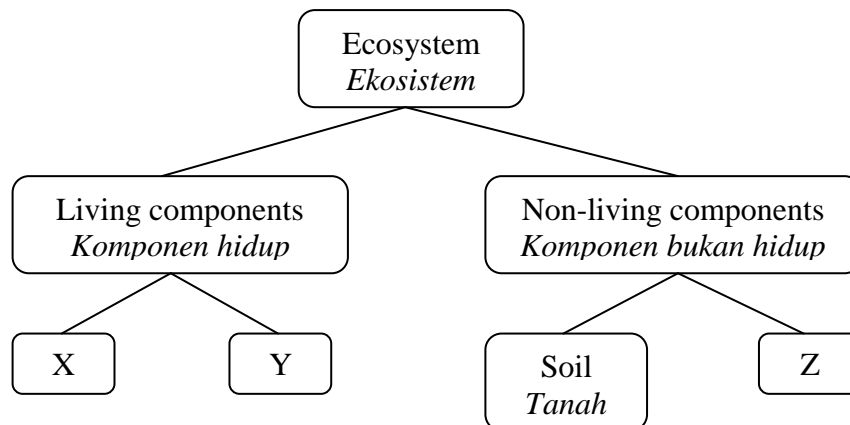


Diagram 9
Rajah 9

What do P, Q and R represent?

Apakah yang diwakili oleh P, Q dan R?

	P	Q	R
A	Plants <i>Tumbuhan</i>	Animals <i>Haiwan</i>	Air <i>Udara</i>
B	Minerals <i>Mineral</i>	Plants <i>Tumbuhan</i>	Animals <i>Haiwan</i>
C	Water <i>Air</i>	Animals <i>Haiwan</i>	Plants <i>Tumbuhan</i>
D	Plants <i>Tumbuhan</i>	Temperature <i>Suhu</i>	Animals <i>Haiwan</i>

- 16 Which of the following best describes the importance of a balanced ecosystem?
Antara yang berikut, manakah yang terbaik untuk menghuraikan kepentingan ekosistem seimbang?
- A It provides fresh air.
Ia membekalkan udara yang nyaman.
- B It balances the world climate.
Ia mengimbangkan iklim dunia.
- C It recycles gases and minerals.
Ia mengitar semula gas dan mineral.
- D It ensures that all living organisms can live together.
Ia memastikan semua organisma yang hidup boleh tinggal bersama.
- 17 Diagram 10 shows the habitat occupied by four types of organisms, P, Q, R and S.
Rajah 10 menunjukkan suatu habitat diduduki oleh empat jenis organisma, P, Q, R, dan S.

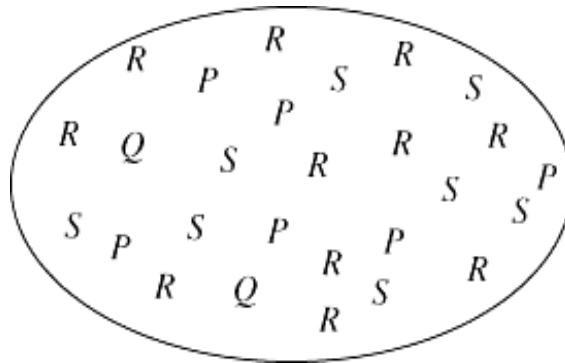


Diagram 10
Rajah 10

Which of the following organisms is a tertiary consumer?

Antara organisma yang berikut, manakah adalah pengguna tertier?

- A P
B Q
C R
D S

- 18 After cutting down trees in the jungle for timber, the forests are replanted with young trees. This is the process of ...

Selepas penebangan pokok di hutan untuk pembalakan, kawasan hutan akan ditanam semula dengan anak pokok. Proses ini dikenali sebagai

- A education
pendidikan
- B preservation
pemeliharaan
- C conservation
pemuliharaan
- D pollution control
kawalan pencemaran

- 19 Diagram 11 is a graph which shows the result of an experiment to neutralize the sodium hydroxide solution by using the hydrochloric acid.

Rajah 11 merupakan graf yang menunjukkan keputusan eksperimen untuk meneutralkan larutan natrium hidroksida dengan menggunakan asid hidroklorik.

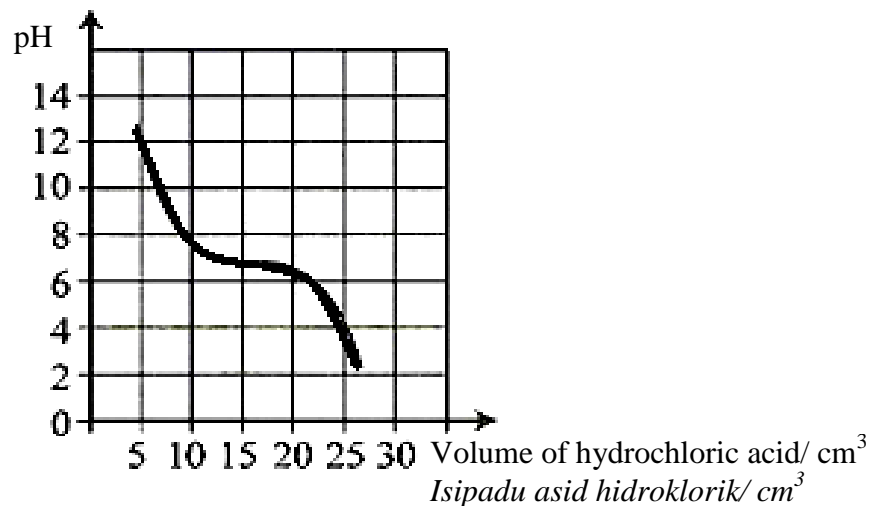


Diagram 11

Rajah 11

Based on the graph, what is the volume of hydrochloric acid needed to neutralize the sodium hydroxide?

Berdasarkan graf, berapakah isipadu asid hidroklorik diperlukan untuk meneutralkan natrium hidroksida?

- A 10cm²
- B 15cm²
- C 20cm²
- D 25cm²

- 20 Based on the information given, which of the following correctly represents the solute, solvent and solution.

Berdasarkan maklumat yang diberikan, antara berikut, yang manakah mewakili zat terlarut, pelarut dan larutan dengan betul?

<p>P - Copper sulphate <i>Kuprum sulfat</i></p> <p>Q - Water <i>Air</i></p> <p>R - Copper sulphate solution <i>Larutan kuprum sulfat</i></p>
--

	P	Q	R
A	Solute <i>Zat terlarut</i>	Solution <i>Larutan</i>	Solvent <i>Pelarut</i>
B	Solvent <i>Pelarut</i>	Solute <i>Zat terlarut</i>	Solution <i>Larutan</i>
C	Solute <i>Zat terlarut</i>	Solvent <i>Pelarut</i>	Solution <i>Larutan</i>
D	Solvent <i>Pelarut</i>	Solution <i>Larutan</i>	Solute <i>Zat terlarut</i>

- 21 Which of the following uses the principle of air pressure?

Manakah antara berikut menggunakan prinsip tekanan udara?

S	Insecticide sprayer <i>Penyembur serangga</i>
T	Filter funnel <i>Corong turas</i>
U	Aerosol can <i>Tin aerosol</i>
V	Plunger <i>Pelocok</i>

- A** S and T
S dan T
- B** S and U
S dan U
- C** S and V
S dan V
- D** T and U
T dan U

- 22 Diagram 12 shows the condition of a packet of chips before and after it is taken from low place to higher place.
Rajah 12 menunjukkan keadaan pekete kerepek sebelum dan selepas dibawa dari satu tempat yang rendah ke tempat yang tinggi.

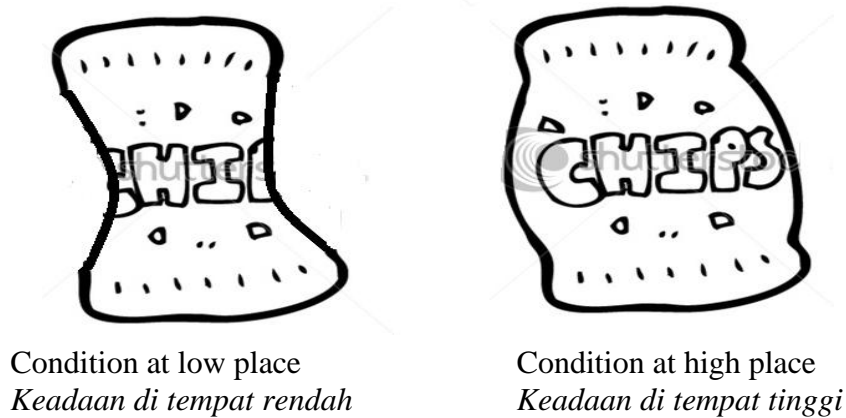


Diagram 12
Rajah 12

Why is the size of the packet becomes bigger after it is taken to the higher place?
Mengapakah saiz pekete menjadi lebih besar bila dibawa ketempat yang lebih tinggi?

- A Air pressure outside the packet is lower.
Tekanan udara di luar pekete adalah lebih rendah
- B Air pressure inside the packet is lower
Tekanan udara di dalam pekete lebih rendah.
- C Air pressure are both equal inside and outside.
Tekanan udara adalah sama di luar dan di dalam pekete.
- D Air pressure inside and outside the packet is equal to zero.
Tekanan udara di dalam dan di luar pekete adalah bersamaan dengan sifar.
- 23 Which of the following statements regarding force is correct?
Manakah antara pernyataan berikut berkenaan daya adalah benar?
- A Force is the rate of doing work.
Daya adalah kadar melakukan kerja.
- B Force is a magnet that attracts magnetic material.
Daya adalah magnet yang menarik bahan bermagnet.
- C A force can cause an object to change its direction of motion.
Daya membolehkan satu objek mengubah arah gerakannya.
- D Force is the energy used to change the shape of an object.
Daya adalah tenaga yang digunakan untuk mengubah bentuk sebuah objek.

- 24 Diagram 13 shows the condition of a herbaceous plant.
Rajah 13 menunjukkan keadaan tumbuhan herba.

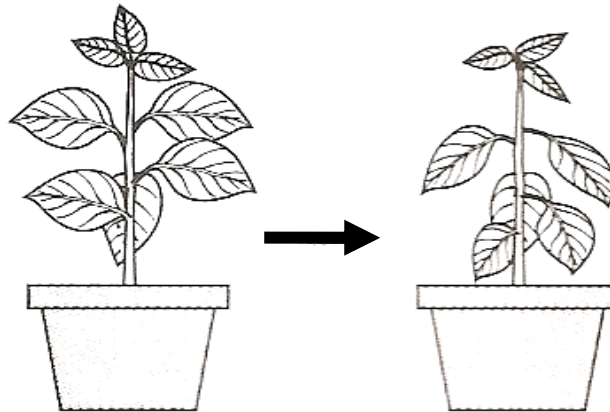


Diagram 13
Rajah 13

The herbaceous plant wilts because of insufficient ...
Tumbuhan herba itu layu kerana kekurangan ...

- A air in its cells.
udara di dalam sel-selnya.
 - B food in its cells.
makanan di dalam sel-selnya.
 - C water in its cells.
air di dalam sel-selnya.
 - D minerals in its cells.
garam galian di dalam sel-selnya.
- 25 Diagram 14 shows a giraffe and a crocodile.
Rajah 14 menunjukkan seekor zirafah dan seekor buaya.

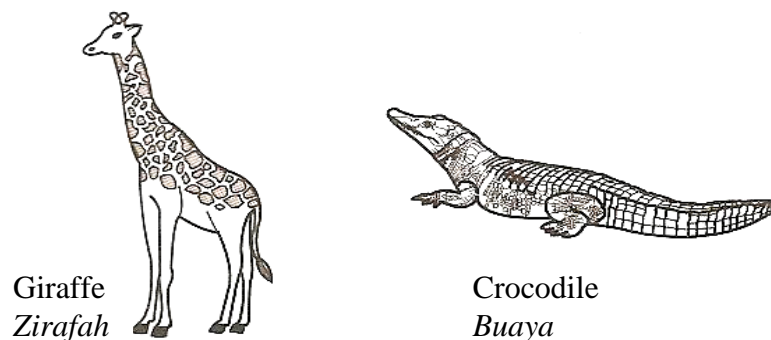


Diagram 14
Rajah 14

Why a crocodile is more stable than a giraffe?

Mengapakah seekor buaya adalah lebih stabil dari seekor zirafah?

- A A crocodile has five sharp claws to grip.
Buaya mempunyai lima kuku yang tajam untuk mencengkam.
- B A crocodile has a big and long tail.
Seekor buaya mempunyai ekor yang besar dan panjang.
- C A crocodile has a lower centre of gravity.
Seekor buaya mempunyai pusat graviti yang lebih rendah.
- D A crocodile has four short legs.
Seekor buaya mempunyai empat kaki yang pendek.

26 Diagram 15 shows a claw hammer used to pull a nail.

Rajah 15 menunjukkan tukul kuku yang digunakan untuk mencabut paku.

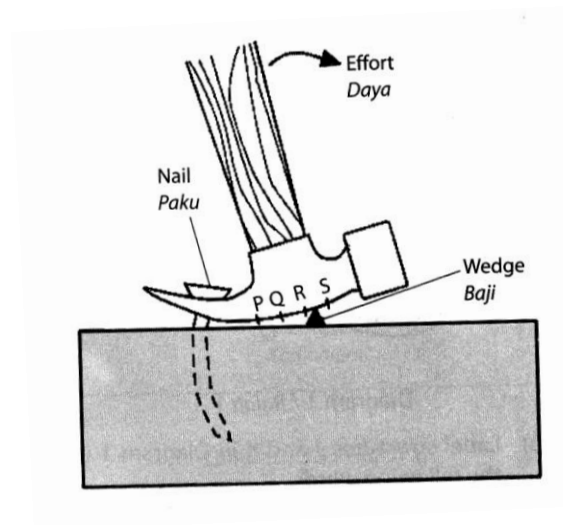


Diagram 15

Rajah 15

At which point should the wedge be placed so that a minimum force is needed?

Pada titik manakah baji itu harus diletak supaya daya yang diperlukan adalah minimum?

- A P
- B Q
- C R
- D S

- 27 Diagram 16 shows a second class lever.
Rajah 16 menunjukkan tuas kelas kedua.

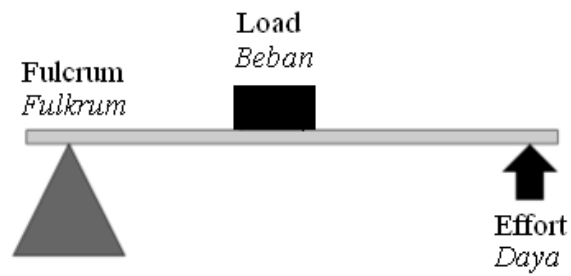
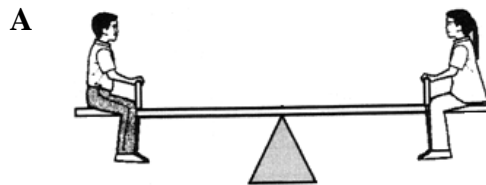
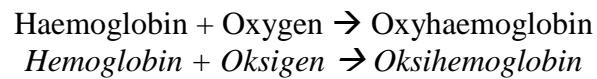


Diagram 16
Rajah 16

Which of the following belongs to the same class of lever as shown in Diagram 16?
Antara berikut, manakah yang tergolong dalam tuas kelas yang sama seperti Rajah 16?



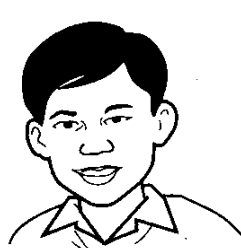
- 28 The following word equation shows the formation of the oxyhaemoglobin.
Persamaan perkataan yang berikut menunjukkan pembentukan oksihemoglobin.



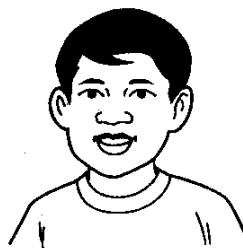
Where does the process take place?

Di manakah proses itu berlaku?

- A Semilunar valve
Injap sabit
- B Pulmonary artery
Arteri pulmonary
- C Blood capillaries of the body cells
Kapilari darah sel-sel badan
- D Blood capillaries on the surface of alveoli
Kapilari darah di atas permukaan alveolus
- 29 Diagram 17 show four children S, T, U and V and their blood groups.
Rajah 17 menunjukkan empat orang kanak-kanak, S, T, U dan V dan kumpulan darah masing-masing.



S - Blood group A
Kumpulan darah A



T - Blood group B
Kumpulan darah B



U - Blood group AB
Kumpulan darah AB



V - Blood group O
Kumpulan darah O

Diagram 17
Rajah 17

Which of the children can donate blood to people with the blood group B?

Manakah antara kanak-kanak tersebut boleh menderma darah kepada orang yang mempunyai kumpulan darah B?

- A S and T
S dan T
- B S and U
S dan U
- C T and V
T dan V
- D U and V
U dan V

- 30 Diagram 18 shows a structure in plants that helps in excretion.
Rajah 18 menunjukkan struktur dalam tumbuhan yang membantu perkumuhan.

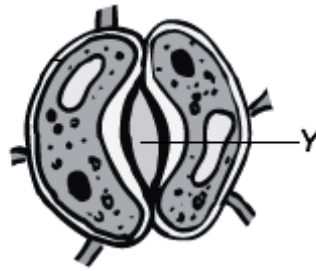


Diagram 18
Rajah 18

What are the excretory products removed from Y during respiration?
Apakah bahan kumuh yang disingkirkan daripada struktur Y semasa respirasi?

- A Oxygen and water
Oksigen dan air
- B Water and carbon dioxide
Air dan karbon dioksida
- C Carbon dioxide and water
Karbon dioksida dan air
- D Oxygen and carbon dioxide
Oksigen dan karbon dioksida
- 31 Diagram 19 shows a kind of plant that reproduce vegetatively.
Rajah 19 menunjukkan sejenis tumbuhan yang menjalankan pembiakan secara vegetatif.

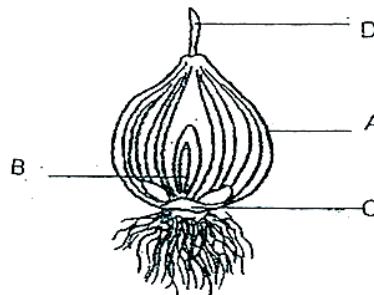


Diagram 19
Rajah 19

Which of the structure A, B, C or D will help the plant to produce new individual?
Manakah antara struktur A, B, C atau D akan membantu tumbuhan tersebut menghasilkan individu baru?

- 32 Which of the following is the period of minimal growth for humans?
Manakah antara berikut adalah peringkat tumbesaran minimum bagi manusia?
- A Infancy
Bayi
 - B Childhood
Kanak-kanak
 - C Adolescence
Remaja
 - D Adulthood
Dewasa

- 33 Diagram 20 shows apparatus set-up to study the formation of various products from the heating of calcium carbonate.
Rajah 20 menunjukkan susunan radas untuk mengkaji pembentukan pelbagai produk daripada pemanasan kalsium karbonat.

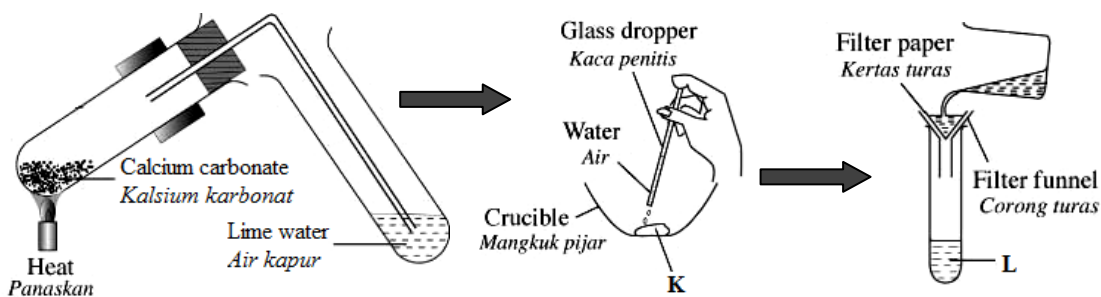


Diagram 20
Rajah 20

What is represented by K and L to show the products of the above reaction?
Apakah yang diwakili oleh K dan L bagi menunjukkan produk tindakbalas di atas?

	K	L
A	Calcium hydroxide <i>Kalsium hidroksida</i>	Calcium hydroxide solution <i>Larutan kalsium hidroksida</i>
B	Calcium carbonate <i>Kalsium karbonat</i>	Calcium oxide <i>Kalsium oksida</i>
C	Calcium hydroxide <i>Kalsium hidroksida</i>	Calcium oxide <i>Kalsium oksida</i>
D	Calcium carbonate <i>Kalsium karbonat</i>	Calcium hydroxide solution <i>Larutan kalsium hidroksida</i>

- 34 Diagram 21 shows an electric circuit with three ammeters A_1 , A_2 and A_3 .
Rajah 21 menunjukkan litar elektrik dengan tiga ammeter A_1 , A_2 dan A_3 .

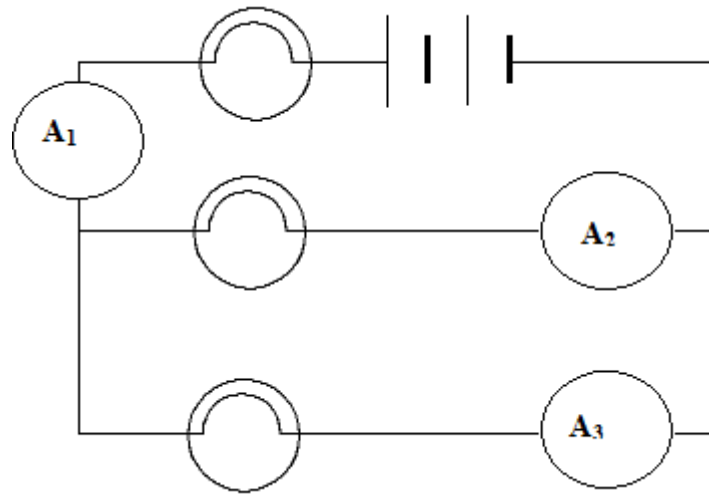


Diagram 21

Rajah 21

Which of the following relationship between A_1 , A_2 and A_3 is correct?
Manakah menunjukkan hubungan antara A_1 , A_2 dan A_3 adalah betul?

- A $A_2 = A_1 + A_3$
B $A_1 = A_2 - A_3$
C $A_2 = A_1 - A_3$
D $A_3 = A_1 + A_2$
- 35 Diagram 22 shows an electromagnetic circuit.
Rajah 22 menunjukkan litar elektromagnet.

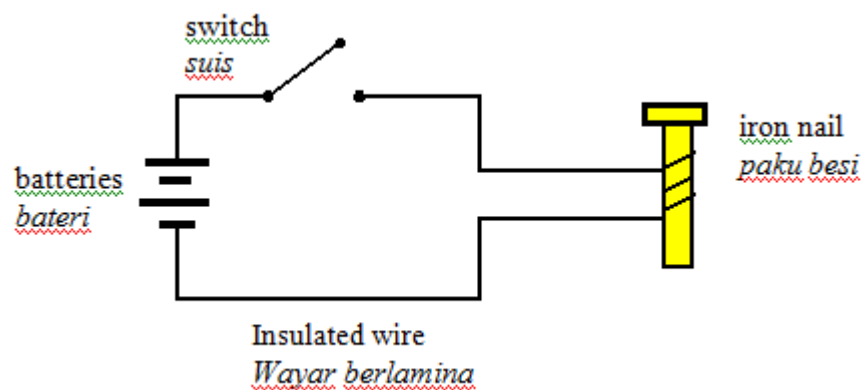


Diagram 23

Rajah 23

Which of the following statements is true when the circuit shown in Diagram 22 is switched on?

Manakah pernyataan yang benar apabila litar yang ditunjukkan pada Rajah 22 dihidupkan?

- A The magnetic field around the iron nail will be stronger.
Medan magnet di sekeliling paku besi akan menjadi lebih kuat.
- B The iron nail will lose its ability to conduct electricity.
Paku besi akan hilang keupayaan untuk menghantarkan elektrik.
- C The insulated wire will be magnetised.
Wayar berlamina akan menjadi magnet.
- D The current will decrease rapidly.
Arus akan berkurangan dengan pantas.

- 36 Diagram 23 shows an electric circuit with five resistors.
Rajah 23 menunjukkan litar elektrik yang mempunyai lima perintang.

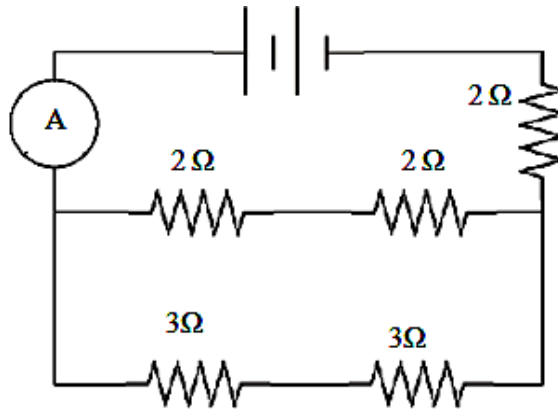


Diagram 23
Rajah 23

What is the total resistance in the circuit?

Apakah nilai keseluruhan rintangan di dalam litar?

- A 12 Ω
- B 11 Ω
- C 5 Ω
- D 3 Ω

- 37 Electrical energy is transmitted to consumer at a very high voltage with a small current. Why did this happen?
Tenaga elektrik dialirkan kepada pengguna pada voltan yang sangat tinggi dengan arus yang kecil. Mengapakah ini terjadi?

- A Increase the speed of transmission.
Kelajuan transmisi meningkat.
- B Reduce resistance set up by the cables.
Rintangan pada kabel berkurang.
- C Reduce heat generated in the cables.
Haba yang dihasilkan dalam kabel berkurang.
- D Increase the voltage of the electrical energy.
Voltan tenaga elektrik meningkat.

- 38 Diagram 24 shows the wiring in a 3-pin plug.
Rajah 24 menunjukkan pendawaian di dalam plug 3-pin.

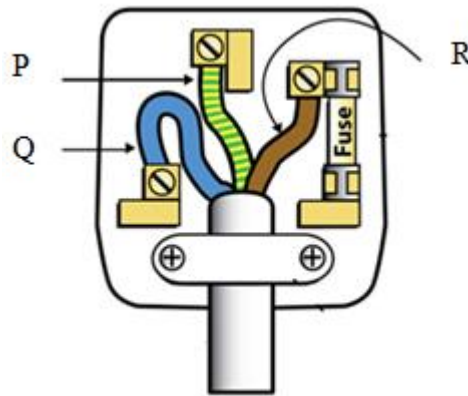


Diagram 24
Rajah 24

Identify wires P, Q and R.
Kenalpasti wayar P, Q dan R

	P	Q	R
A	Live <i>Hidup</i>	Neutral <i>Neutral</i>	Earth <i>Bumi</i>
B	Earth <i>Bumi</i>	Neutral <i>Neutral</i>	Live <i>Hidup</i>
C	Live <i>Hidup</i>	Earth <i>Bumi</i>	Neutral <i>Neutral</i>
D	Neutral <i>Neutral</i>	Earth <i>Bumi</i>	Live <i>Hidup</i>

- 39 Diagram 25 illustrates the death of a large star.
Rajah 25 menunjukkan kematian bintang besar.

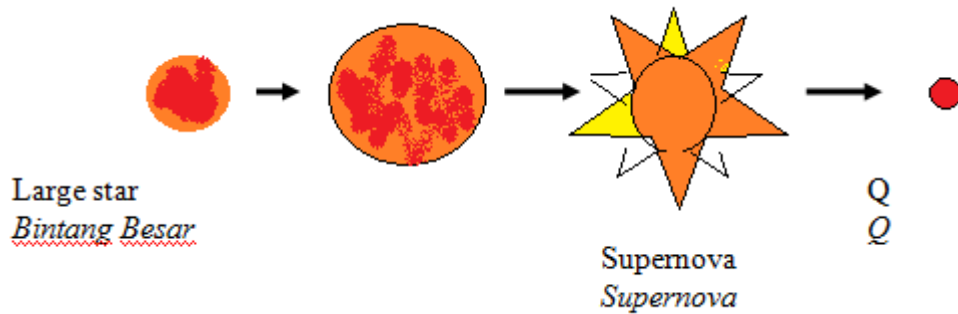


Diagram 25
Rajah 25

What happens at Q?

Apakah yang berlaku pada Q?

- A Dying star expands.
Bintang yang hampir mati mengembang.
- B Remaining mass of the large star contracts.
Baki jisim bintang besar mengecut.
- C Red Giant star explodes.
Bintang Raksasa Merah meletup.
- D Red Giant star collapses
Bintang Raksasa Merah musnah
- 40 Which of the following describes what a satellite could do?
Manakah antara berikut menerangkan apa yang satelit boleh lakukan?
- A Ability to communicate
Kebolehan berkomunikasi
- B Thinning of the ozone layer
Penipisan lapisan ozon
- C Controlling the weather in a country
Mengawal cuaca dalam Negara.
- D Preventing ultra violet rays to reach the Earth
Menghalang cahaya ultra-ungu daripada sampai ke Bumi

END OF QUESTION PAPER
KERTAS SOALAN TAMAT

INFORMATION FOR CANDIDATES
MAKLUMAT UNTUK CALON

1. This question paper consist **40** questions.
*Kertas soalan ini mengandungi **40** soalan.*
2. Answer **all** questions.
*Jawab **semua** soalan.*
3. Each question is followed by four alternative answers, **A, B, C** or **D**. For each question, choose **one** answer only. Blacken your answer on the objective answer sheet provided.
*Tiap-tiap soalan diikuti oleh empat pilihan jawapan, iaitu, **A, B, C** atau **D**. Bagi setiap soalan, pilih **satu** jawapan sahaja. Hitamkan jawapan anda pada kertas jawapan objektif yang disediakan.*
4. If you wish to change your answer, erase the blackened mark that you have made. Then blacken the new answer.
Jika anda hendak menukar jawapan, padamkan tanda yang telah dibuat. Kemudian hitamkan jawapan yang baru.
5. The diagrams in the questions provided are not drawn to scale unless stated.
Rajah yang mengiringi soalan tidak dilukis mengikut skala kecuali dinyatakan.
6. You may use a scientific calculator.
Anda dibenarkan menggunakan kalkulator saintifik.